

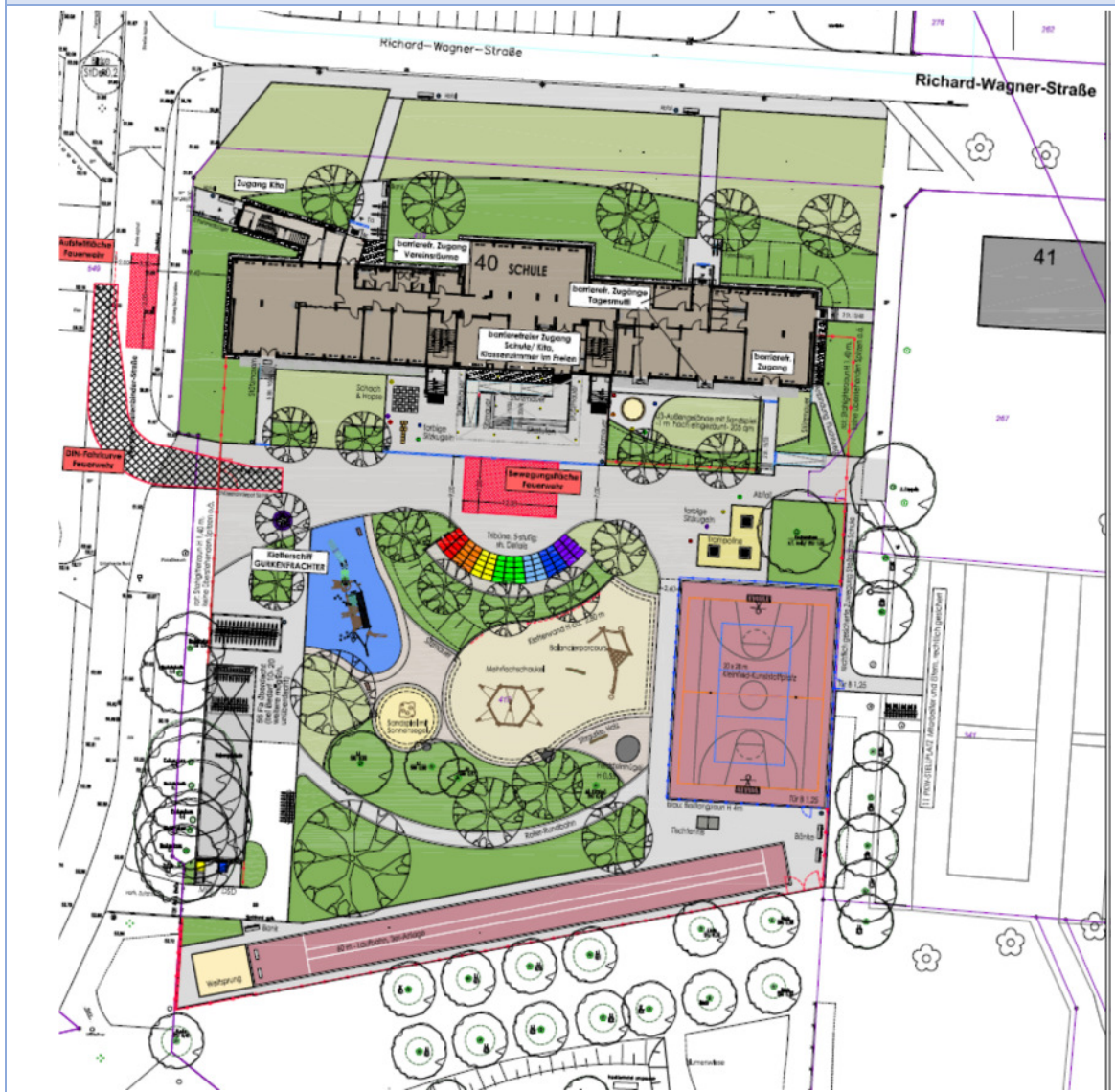
Steckbrief Außenanlagen neue Jenaplanhschule

Bauvorhaben
Standort
Beschreibung

Außenanlagen und Schulhofgestaltung neue Jenaplanhschule

Richard Wagner Str. 44, 03222 Lübbenau/Spreewald

- Abbruch und Rückbau der vorhandenen befestigten Flächen und Einbauten, sowie notwendige Baumfällungen und Gehölzrodungen
- Neuanschluss der Ringentwässerung an das öffentliche Kanalnetz mit Anschluss der neuen Entwässerungseinrichtungen
- Schulhofbefestigung/ Oberflächenentwässerung mit unterschiedlichen Materialien einschl. notwendiger Mauern und Stufenanlagen (zentrale 5-stufige Tribünenanlage mit rückwärtiger Boulderwand im Spielbereich)
- Bau von Sportanlagen; Kleinspielfeld der Größe 28 x 20 m, 60 m Laufbahn mit 3 Einzelbahnen in Kombination mit einer Weitsprunganlage
- großräumige Spielflächen mit unterschiedlicher Oberflächenausbildung, verschiedene Spiel- und Bewegungsangebote wie Spielschiff, Schaukel und Balancierstrecke, Bodentrampoline sowie Sandspielbereiche für alle Altersgruppen
- Einfriedung des Geländes mit Doppelstab-Gitterzaun, Tür- und Toranlagen sowie Ballfang 4 m hoch für das Kleinspielfeld
- Ausstattungen und Wirtschaftsgegenstände wie verschiedene Sitzmöglichkeiten, Fahrradüberdachung mit F-Parker, Briefkästen Abtrestoste, Handläufe für Stufen und Rampen
- Beleuchtung Schulhof mit Lichtstelen und für Fahrradunterstand Deckenleuchten Begrünung der Restflächen durch die Pflanzung von Hochstämmen, Solitär- und Strauchgehölzen sowie Stauden und Gräser, Verlegung von Fertigrasen
- Ertüchtigung der vorhandenen Parkstellflächen und Herstellung von Eltern- Lehrerparkplätze
- Herstellung von Schul- Bushaltestellen in der Richard-Wagner-Str.



Bauzeit
Geplante
Gesamtkosten

Oktober 2019 – Juni 2020
Ca. 1.000.000,00 €

Fördermittelgeber



Planungsbüros

Objektplaner
Fachplaner Elektro
Fachplaner HLS

Landschaftsarchitekturbüro Plachetka
EPP Planung und Projektierung
Planungsbüro HLS-IBB

Firmen

Außenanlagen

Pasora Tief-, Straßen-&Landschaftsbau

Ansprechpartner
Stadt Lübbenau

Technisches Gebäudemanagement

Matthias Schenk

Bilder

