

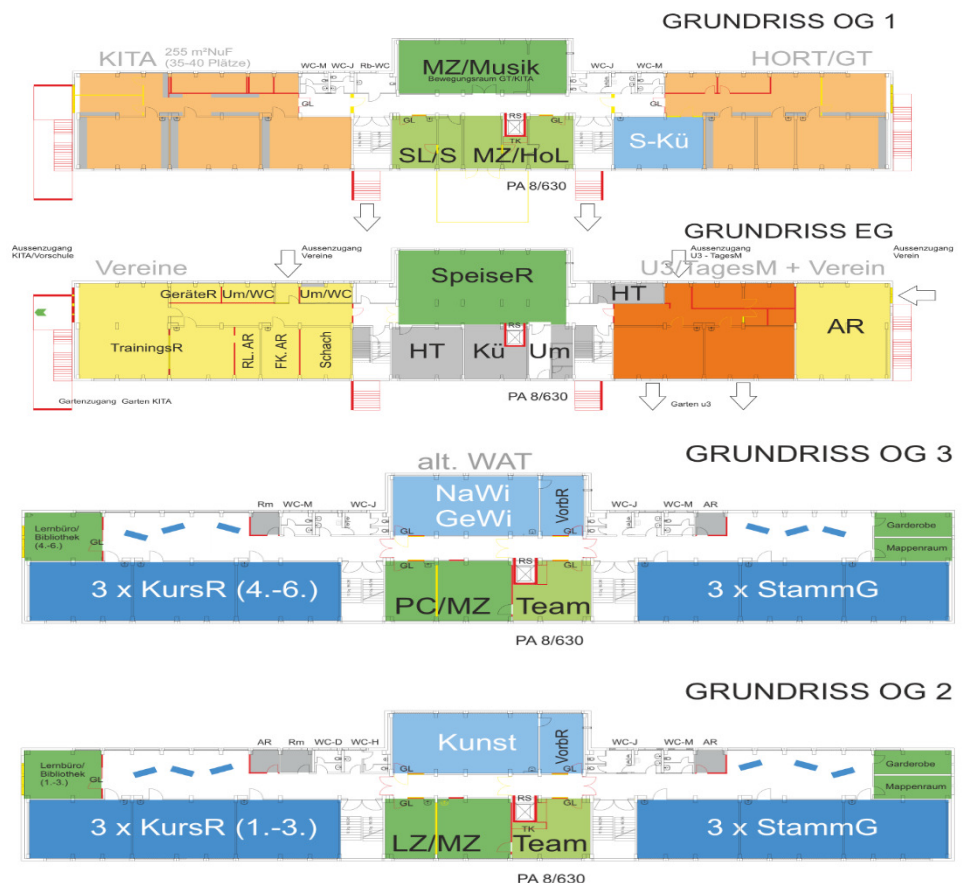
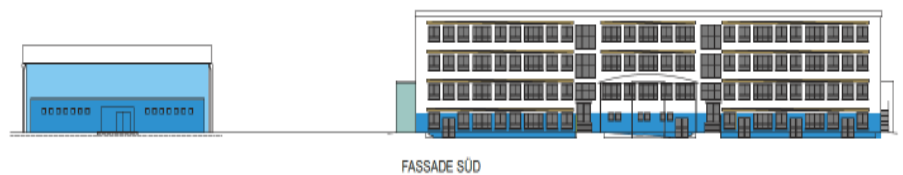
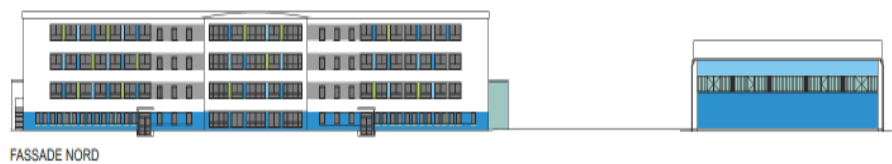
Steckbrief Umbau des ehemaligen OSZ zum Jenaplanhaus

Bauvorhaben
Standort
Beschreibung

Umbau des ehem. Oberstufenzentrum zum Jenaplanhaus mit Mehrwecknutzung

Richard Wagner Str. 44, 03222 Lübbenau/Spreewald

- Grundrissanpassungen und bauliche Ergänzungen in Abhängigkeit vom Nutzungskonzept für eine Grundschule in Kombination mit Kita-, Vorschul- und Ganztagsangeboten sowie durch Dritte nutzbare Raumangebote (Vereine)
- Teilumbau der beiden obersten Geschosse für eine Nutzung als 1-zügige Grundschule inkl. Herstellung neuer Schulhofzugänge direkt aus den Treppenträumen sowie nach Rückbau des bisherigen Hauptzugangs Neugestaltung des überdachten Freibereichs als Klassenzimmer im Freien
- Einbau eines Personenaufzugs zur Schaffung der Barrierefreiheit
- Modernisierung von Lehrbereichen und Unterrichtsräumen
- Modernisierung der IT-Versorgung durch Glasfaser-Breitbandanschluss inkl. Verteilungsnetz
- Ertüchtigung baukonstruktiver und anlagentechnischer Brandschutz
- Verbesserung der Raumakustik in den Unterrichts- und Mehrweckräumen
- Anpassung und Erweiterung der Sanitäreinrichtungen gem. funktionellen Erfordernissen



<i>Bauzeit</i>	März 2019 – Juni 2020	
<i>Geplante Gesamtkosten</i>	Ca. 3.000.000,00 €	
<i>Fördermittelgeber</i>	  	
<i>Planungsbüros</i>	Objektplaner Fachplaner Elektro Fachplaner HLS SiGeKo	J.A.S. Jasinski.architektur.studio EPP Planung und Projektierung Planungsbüro HLS-IBB IB Vales-SiGeKo
<i>Firmen</i>	Los 1: Anbau Nord Los 2: Glasfassade Los 3: Dachdecker Los 4: Erweiterter Bau Los 5: Gerüstbau Los 6: Stahlbau Los 7: Trockenbau Los 8: Fliesenarbeiten Los 9: Maler Los 10: Aufzuanlage Los 11: Tischler Los 12: Metallbau Los 13: WDVS Fassade Los 14: Sonnenschutz Los 16: Bodenbelagsarbeiten Los 20: Abbruch Elektro Los 21: Elektroinstallation Los 22: Gefahrenmeldeanlage Los 23: Kernbohrung Los 24: HLS-Installation	Baugeschäft Luckau Stahl- und Fassadenbau Calau GmbH K&G Bedachungs GmbH Polykor Umwelt GmbH U.S. GmbH Gerüstbau & Transport Metallbau Jens Miethke Krautz Bau GmbH Fries GmbH Malermeister Tino Reinhardt Kone GmbH Holzbearbeitung und Bauelemente Ragotzky GmbH Mebaco Metallbau GmbH Bauunternehmen Sprenger Unger Sonnenschutz GmbH Fußbodentechnik Hauswald GmbH Elektro Minkner GmbH Ritter Starkstromtechnik Berlin CIS Systeme GmbH Beton-Sägen Schnapke & Söhne GmbH H & S Lübbenau GmbH
<i>Ansprechpartner Stadt Lübbenau</i>	Technisches Gebäudemanagement	Matthias Schenk
<i>Bilder</i>	 	

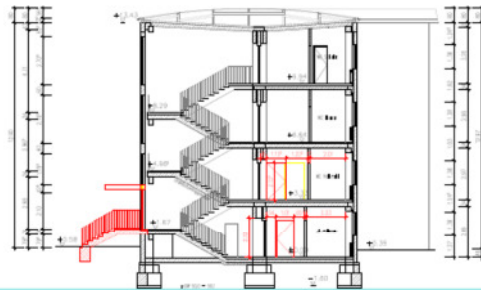
Nord-/ Südansicht



Schnitte

Schnitt A-A

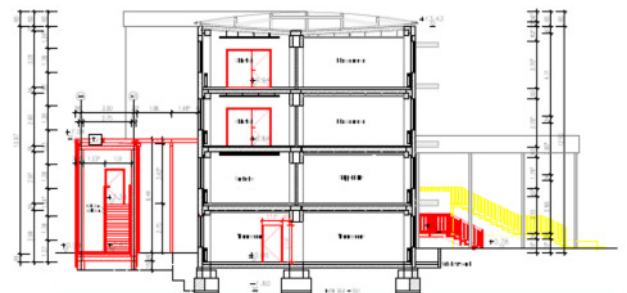
Schnitt B-B



1. 1:1
2. 1:1
3. 1:1
4. 1:1
5. 1:1
6. 1:1
7. 1:1
8. 1:1
9. 1:1
10. 1:1
11. 1:1
12. 1:1
13. 1:1
14. 1:1
15. 1:1
16. 1:1
17. 1:1
18. 1:1
19. 1:1
20. 1:1
21. 1:1
22. 1:1
23. 1:1
24. 1:1
25. 1:1
26. 1:1
27. 1:1
28. 1:1
29. 1:1
30. 1:1
31. 1:1
32. 1:1
33. 1:1
34. 1:1
35. 1:1
36. 1:1

Schnitt D-D

Schnitt C-C



Ost-/ Westansicht

